

## 104 年校園災害組織名冊

### 2.1 校園災害防救應變組織與通報

為避免學校行政體制之複雜化，於平時並不執行分組，各處室以平時業務範圍及性質來執行災前之各項平時預防工作，應變分組將於災時啟動執行各項應變作業。應變小組之編成。

#### 2.1.1 校園災害防救應變組織及其任務分工

校園內必須規劃因應災害發生之應變組織，於災害發生時肩負搶救災之責任，災害應變組織需界定清楚各分組災時之工作，避免於救災時人力分配不均之情形延誤搶救之時機，學校亦須排定人員進行輪班，確實於災害初期即能快速啟動分組進行應變。

##### 一、應變組織

針對常見之災害地震、颱風水災及火災等…考量學校現有之人力、物力，茲將校內之應變組織分為**指揮官、副指揮官(兼發言人)、搶救組、通報組、避難引導組**，校內之災害應變體系如圖 2-1-1。

##### 二、任務分工

災害發生，由指揮官發布救災指示於各分組之負責人，再由負責人指派分組成員執行，確保災時分組能快速進行救災行動，各分組災時之任務分工如表 2-1-1，且為確保應變分組之行動，各分組除負責人外需再行指定一名代理負責人，並確實紀錄聯絡方式(表 2-1-2)，各應變成員依其分組須於平時接受相應之技能訓練，以提升災時應變之能力。

##### 三、輪值制度

除平時即安排緊急應變組織分組外，亦須針對晝夜或假日規劃執勤班表，建立教職員緊急時期上班體制，以於災害發生當下立即停止輪休，依學校排定之輪值時間出勤，相關輪值出勤表格如表 2-1-3 所示。

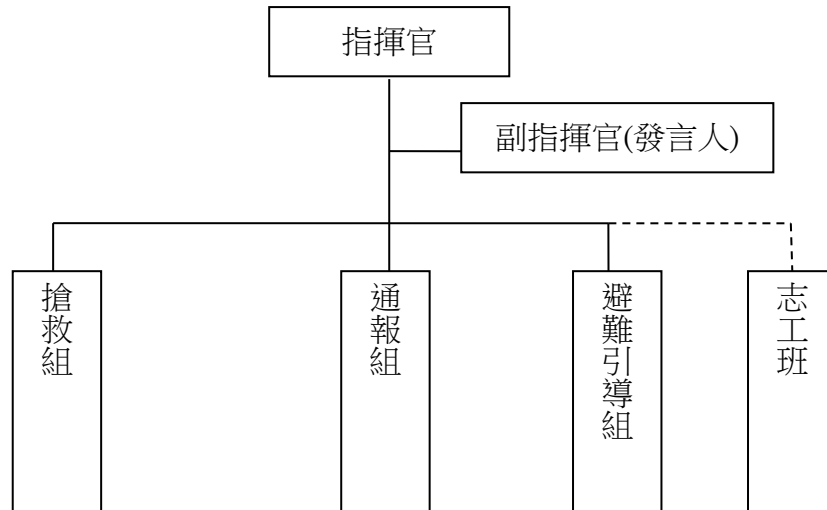


圖 2-1-1、校園災害防救應變組織架構圖

表 2-1-1、校園災害防救應變組織分工表

編組及負責人員(建議)	負責工作
指揮官 <u>校長</u>	1.負責指揮、督導、協調。 2.負責協調及主導各組中所有運作。
副指揮官(兼發言人) <u>教導主任</u>	1.負責統一對外發言。 2.通報中心受災情形、目前處置狀況等。
搶救組 <u>總務處</u> <u>健康中心</u> <u>志工班</u>	1.受災學校教職員生之搶救及搜救。 2.清除障礙物協助逃生。 3.強制疏散不願避難之學校教職員生。 4.依情況支援避難引導組。 5.基本急救、重傷患就醫護送。 6.心理諮商。 7.急救常識宣導。 8.提供紓解壓力方法。
通報組 <u>教導處</u>	1.以電話通報應變中心已疏散人數、收容地點、災情及學校教職員、學生疏散情況。 2.負責蒐集、評估、傳播和使用有關於災害與資源狀況發展的資訊。 3.負責協調及主導各組中所有運作。
避難引導組 <u>各班導師</u> <u>警衛</u> <u>志工班</u>	1.分配責任區，協助疏散學校教職員、學生至避難所。 2.協助登記至避難所人員之身份、人數。 3.設置服務站，提供協助與諮詢。 4.協助疏散學區周遭受災民眾至避難所。 5.協助發放生活物資、糧食及飲水。 6.各項救災物資之登記、造冊、保管及分配。

	7.協助設置警戒標誌及交通 管制。
	8.維護學校災區及避難場所治安。

表 2-1-2、校園災害防救組織聯絡名冊

組別	職務	姓名	聯絡電話	原屬單位	代理人	聯絡電話
指揮官		曾敬棠	24223362#80	校長	楊智仲	24223362#30
副指揮官		楊智仲	24223362#10	教導主任	黃義雄	24223362#10
通報組	組長	劉恩加	24223362#10	總務處	黃義雄	24223362#10
避 難 引 導 組	組長	張雅麟	24223362#60	幼兒園	陳建邦	24223362#22
	副組長	陳建邦	24223362#22	教導處		
	組員	趙嘉禾	24223362#31	教導處		
		潘怡伶	24223362#35	教導處		
		陳幸姿	24223362#32	教導處		
		童馨瑩	24223362#33	教導處		
		林俐媁	24223362#34	教導處		
		陳虹儀	24223362#36	教導處		
	吳彥瑾	24223362#60	幼兒園			
搶救組	組長	黃義雄	24223362#10	教學處	黃延輝	24223362#50
	組員	黃延輝	24223362#50	總務處		
		林淑蓮	24223362#25	教學處		
		警衛人員	24223362#89	總務處		
		周景良	24223362#30	總務處		
		尹思絜	24223362#30	總務處		

表 2-1-3、輪值人員班表

時段	輪值人員/代理人姓名	校內分機	手機/代理人手機	備註
早班	值日人員	22、89		
午班	值日人員	22、89		
晚班	中興保全	24249172		
相 關 聯 絡 電 話	校長聯絡電話		0928-509-653	
	教育部(局)電話		02-2430-1505	
	校安中心電話		02-3343-7855	
	警衛室電話/分機		02-24223362#89	
	地區派出所電話或 110		02-2424-2437	
	地區消防分隊電話		02-2431-6900 / 119	
	電力公司電話		02-2423-1156	
自來水公司電話		02-2422-8185		